

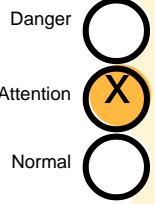
Identification matériel

Type de matériel **TELESIEGE**

Site du matériel

Marque et Type Fluide **Graisse YORK GR 560 grade 2/3**

Capacité fluide

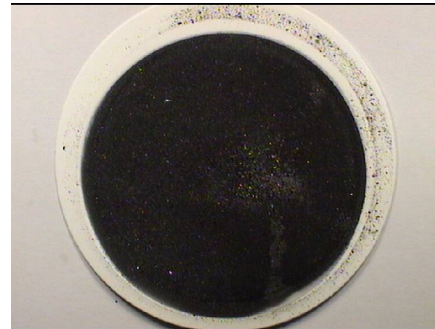


SYNTHESE DE COMPORTEMENT

Normal 1 2 3 4 5 Danger

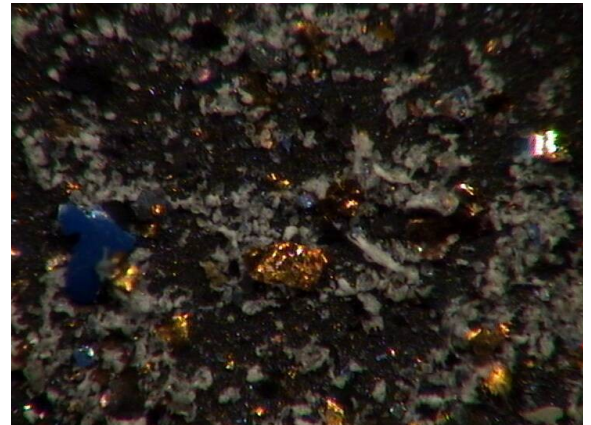
Informations prélèvement				
N° Commande	Synthèse Machine	<b>4</b>	<b>4</b>	
	Synthèse Fluide	<b>3</b>	<b>3</b>	
N° Labo		1502071200	1502071201	
Code séquence		7004	7004	
Compteur châssis (h)		NC	NC	
Compteur organe (h)		NC	NC	
Compteur huile (h)		NC P	NC P	
Date prélèvement				
Date réception laboratoire				
N° O.I.				
Appoint				
Résultats analytiques				
Nom test	Unité	Norme	Résultats d'analyses	
<b>Analyses Physico-chimiques</b>				
Teneur en eau	%	MO IESPM	0,064	0,064
<b>Analyses spectrométriques</b>				
Phosphore	ppm	NFT 60 106	428	423
Zinc	ppm	NFT 60 106	1050	738
Calcium	ppm	NFT 60 106	435	431
Magnésium	ppm	NFT 60 106	27	0
Nickel	ppm	NFT 60 106	2	0
Aluminium	ppm	NFT 60 106	21	5
Fer	ppm	NFT 60 106	8467	5916
Chrome	ppm	NFT 60 106	115	85
Molybdène	ppm	NFT 60 106	15	13
Cuivre	ppm	NFT 60 106	911	799
Plomb	ppm	NFT 60 106	56	38
Etain	ppm	NFT 60 106	178	128
Silicium	ppm	NFT 60 106	48	20
Sodium	ppm	NFT 60 106	48	49
Bore	ppm	NFT 60 106	0	0
Potassium	ppm	NFT 60 106	0	0
Baryum	ppm	NFT 60 106	0	0
Antimoine	ppm	NFT 60 106	0	6
Vanadium	ppm	NFT 60 106	0	0
Soufre	ppm	NFT 60 106	16852	18537
Argent	ppm	NFT 60 106	0	0
Manganèse	ppm	NFT 60 106	34	13
Titane	ppm	NFT 60 106	0	0
<b>Usure</b>				
Ferrométrie L		MO IESPM	78,2	116,8
Ferrométrie S		MO IESPM	37,8	48,8
C.P.U.		MO IESPM	11600	16560
I.S.U.C.		MO IESPM	468640	1126080

Prises de vue et Diagnostics



Vue générale gravimétrie ou tache d'huile

Vue gravimétrie grossie 100 fois



150207-1-201	11106489	
N° échantillon	n° de suivi IESPM	N° étiquette

**Deuxième échantillon reçu le 04 02 07. Les résultats de cette analyse sont similaires au premier échantillon; nous notons dans ce cas essentiellement des particules métalliques (à base de cuivre) provenant sans doute de la cage de roulements. Le comportement d'usure nous paraît anormal, le chemin de roulement doit être en train de se creuser progressivement avec dégradation de la cage.**

Diagnostic établi sous réserve de représentativité de l'échantillon et des renseignements fournis